

SingBus-Event

Anforderungen, Maße und Ausstattung

Stand: 09.06.2023

In diesem Dokument findet ihr folgende Informationen:

- **Stellplatzanforderungen** S. 2
- **Meldung und Checkliste zur Standortüberprüfung** S. 3
- **Maße der SingBus-Bühne** S. 4
- **Ausstattung der SingBus-Bühne** S. 5
- **Kurzbeschreibung der Sing- und Klingausstellung** S. 6
- **Weiteres Equipment - Event Aufbau** S. 7



SingBus-Bühnen-Truck



Stellplatz & Zufahrtswege – Anforderungen

Untergrundbeschaffenheit:

- Asphaltiert oder gepflastert
- Durch die Nivellierung/Hydraulikabstützung kann ein **Gefälle von maximal 3%** ausgeglichen werden. Andernfalls ist ein Aufbau nicht möglich. Bitte vor Ort prüfen lassen. Je weniger, desto besser.
- Ein Aufbau auf Grünflächen, Acker oder sonstigen unbefestigten Flächen ist **nicht möglich**.
- Bei Standplätzen, wie z.B. über einer Tiefgarage, muss die statische Belastung der tragenden Decke vorher geklärt werden. Gleiches gilt für Untertunnelungen.

Freifläche & Rangierfläche:

- Platz zum Rangieren: ca. 25 m x 25 m
- Platzbedarf aufgebaut: 15 m Länge, 6 m Breite, 4,5 m Höhe
- Platzbedarf abgebaut: 13 m Länge, 2,5 m Breite, 3,2 m Höhe
- Gesamte Veranstaltungsfläche: 20 m x 25 m
- Notwendige Durchfahrts-/Einfahrtsmaße: Höhe 3,5 m, Breite 3,0 m

Weitere Anforderungen und Info:

- 16 Amper Kraftstrom (max. 50m entfernt)
kann in Ausnahmefällen über den Bordgenerator zu Verfügung gestellt werden. Dies ist nur nach vorheriger Absprache möglich.
- Gesamtgewicht des Trucks: ca. 8,5 Tonnen

SingBus Standort

Meldung des SingBus-Standortes:

Bitte schickt folgende Informationen zum geplanten Standort an Isabel Hahn (kristina.bischoff@deutsche-chorjugend.de):

- Foto oder Video des Platzes oder Google-Maps-Bild, wenn möglich mit Kennzeichnung des genauen Standortes
- Adresse
- Ansprechperson (Kontaktdaten) für Strom- und Platzeinweisung
- Rückmeldung, falls der Stromgenerator benötigt wird

Checkliste zur Standortüberprüfung

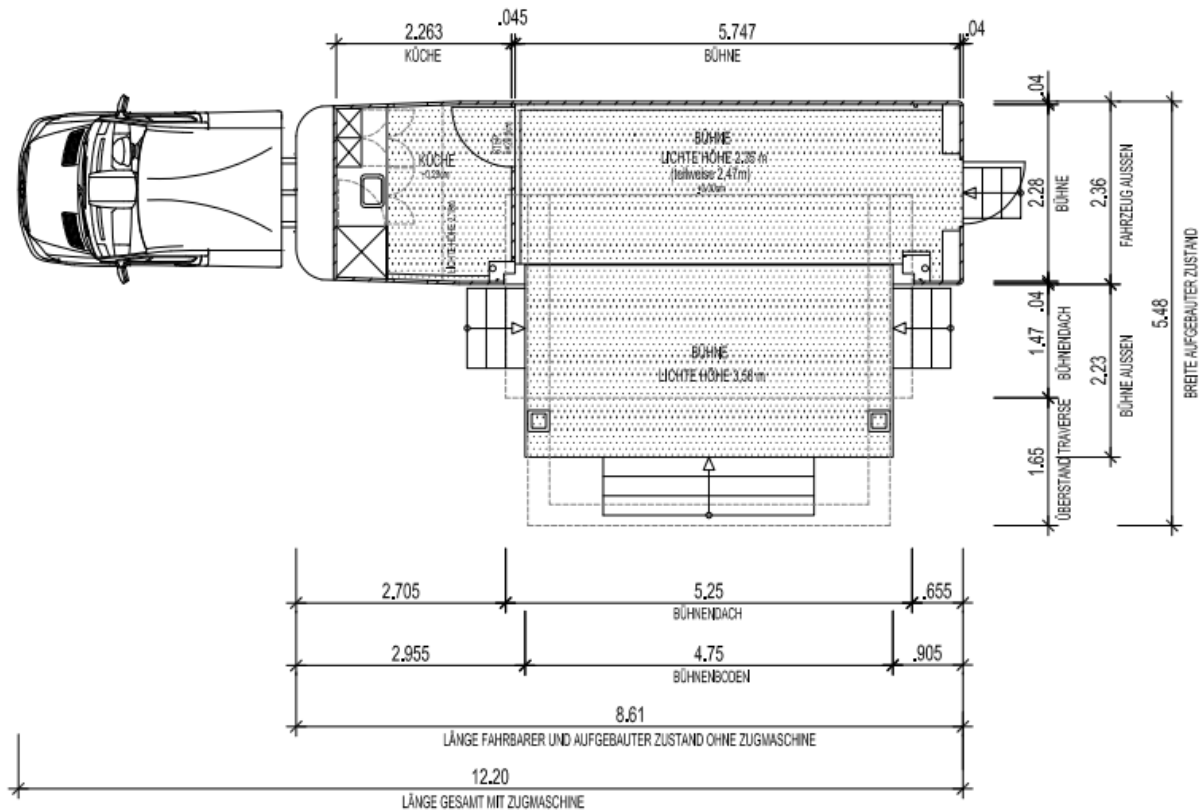
- Platz ist gepflastert/asphaltiert
- Platz hat kein Gefälle (max. 3%)
- Platz hat mindestens 25x25m Rangierfläche
- Zufahrtswege_haben mindestens 3,5m Höhe und 3,0 m Breite
- Es befinden sich Sanitäreanlagen in der Nähe (für die Kinder/ Team / Publikum)
- Standort ist von der Stadt/vom Ordnungsamt genehmigt
- Ansprechperson für Strom- und Platzeinweisung ist vorhanden
- Ankunfts-/Abfahrtszeiten sind mit der Ansprechperson und der Tourmanagerin kommuniziert
- Der SingBus + Materialfahrzeug können die gesamte Zeit am Veranstaltungsort stehen bleiben (optional)
(Anreise am Vortag, Abreise einen Tag nach Veranstaltung)

SingBus-Bühne

Maße

Bühnengröße:

- ca. 25 m² (5x5m), davon überdacht: ca. 19 m² (3,4x5,4m)



Ausstattung

- **Podeste & Stühle:**

Der SingBus fährt in diesem Jahr ohne Podeste / Chorstufen und ohne Stühle!!

- **Mikrofonierung:**

Bezeichnung	Anzahl	Funktion
PR-31BW Heil Sound Large Diaphragm All-Purpose Studiomikro	3	Chormikros
Rode M3	4	Chormikros
Sure SM58	4	Solomikros
Sennheiser XS Wireless (Funkmikro)	2	Sprechermikros
RCF ART 715-A MK IV	2	Aktivboxen
Artec A50D	1	Monitorbox
Tascam Model 16 mit 14 Kanälen	1	Mischpult

Inklusive Stative, inklusive Strom-, XLR-, DMX-Kabel.

- **Playback:** Geräteverbindung über 3,5 mm Klinke-Kabel

- **Notenständer:** 2 (für E-Piano und Chorleitung)

- **E-Piano:** Thomann SP-5600

- **Licht:**

Bezeichnung	Anzahl
lightmaxx Tour Spot ARC MKII 18x8W RGBW	8
lightmaxx Litecraft OutLED WT20.swa + Kabel	4
lightmaxx MarsX.1	2
Lichtpult	1

- **Hygiene:** Sprühflaschen, Küchenrolle zur Desinfektion von Sprechermikros
Handdesinfektionsspender
kleine Anzahl Reservemasken (auch in Kindergrößen)

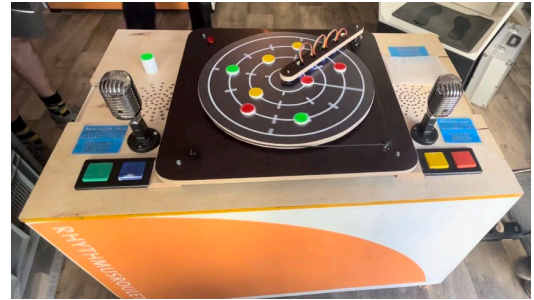
- **Büro:** Möglichkeiten zum Drucken und Laminieren (A3 und A4)
Stifte, Zettel, Scheren, Kleber, Klebeband etc.

Sing-und-Kling-Ausstellung

Die Sing-und-Kling-Ausstellung beinhaltet drei Exponate, die mobil In- oder Outdoor aufgebaut werden können: Das StimmModell, das RhythmusRoulette und die SingDusche

Maße:

- **StimmModell:** 120cm Breite, 180cm Tiefe, 70cm Höhe
- **RhythmusRoulette:** 120cm Breite, 80cm Tiefe, 70cm Höhe
- **SingDusche:** 70cm Breite, 100cm Tiefe, 200cm Höhe
- **OhrModell:** 80cm Breite, 100cm Tiefe, 210cm Höhe



Kurzbeschreibung der einzelnen Exponate

Das StimmModell - Wie funktioniert eigentlich meine Stimme?

Während man bei anderen Instrumenten – zum Beispiel durch das Zupfen einer Gitarren-Saite – direkt sehen kann, wie ein Ton entsteht, ist unser Instrument „Stimme“ versteckt in unserem Körper. Mit dem StimmModell kommt es endlich zum Vorschein und lädt Klein und Groß dazu ein dieses faszinierende Instrument im wahrsten Sinne des Wortes "zu begreifen"!

Das OhrModell – Was hat das Ohr denn mit dem Singen zu tun?

Beim OhrModell dreht sich alles um die Bedeutung des Hörens beim Singen im Chor. Die Ton-Treffericherheit und das Experimentieren hin zum richtigen Ton stehen hier im Vordergrund. Klein und Groß können ausprobieren, ob sie einen Ton Treffen können und vielleicht sogar schon einen Dreiklang bauen können.

Das RhythmusRoulette – Der Melodie- und Rhythmus-Baukasten

Bei unserem RhythmusRoulette kann man seiner Kreativität spielerisch freien Lauf lassen! Einfach einen Soundchip schnappen, vorinstallierte Beats platzieren oder die musikalische Idee aufnehmen und experimentieren: Was passiert, wenn ich den Chip auf eine andere Stelle des RhythmusRoulettes platziere? Wie verändert sich der Schwerpunkt meiner kleinen melodischen und rhythmischen Sequenz? Welche Klänge und Harmonien ergeben sich dadurch? Das RhythmusRoulette ist wie eine Loop-Maschine aufgebaut und ermöglicht eigene musikalischen Ideen durch die Soundchips zusammensetzen und so spielerisch – ganz im Sinne des lateinischen Ursprungs "componere – zusammensetzen" – zu komponieren!



Die SingDusche – Sicherer Ort und Bühne in Einem

Viele Menschen singen leidenschaftlich gern in der Dusche. Wir sagen: Raus aus der Dusche, rein in den Chor! Und bringen euch mit der SingDusche beides in Einem.

Die SingDusche ist eine umgebaute Duschkabine, bei der der Duschkopf zum Mikrofon wird.

Anstatt der Seife findet ihr ein Tablet und Kopfhörer im Duschkorb. Ihr wählt ein Chorstück und die Stimmen aus, die ihr hören wollt und los geht das Singen, Üben und Ausprobieren!

Weiteres Equipment - Event-Aufbau



Die Deutschen Chorjugend stellt neben den Exponaten folgende Elemente:

- 30 Sitzwürfel
- 8 Banner (Aufdruck: Kinderchorland und ZusammenSINGENwirSTÄRKER)
- 2 Rollups (Aufdruck: Deutsche Chorjugend)
- Info-Stand: 2 Aufsteller + 1 Tisch
- 2 Aufsteller (ca. 45x50x95cm) für Eingang/Ausgang, Programmhinweise, Festivalordnung o.ä.
- Erste-Hilfe-Koffer und Hand-Feuerlöscher
- Zelt, Tisch und Stuhl für Tontechnik
- Zelte für die Exponate