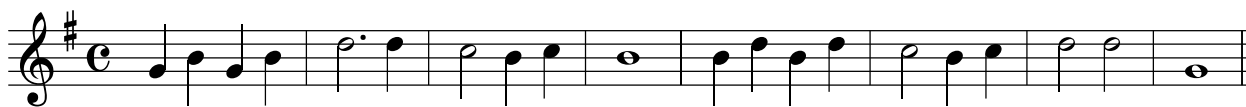


Blattsing-Aufgaben

Kompetenzbereich Rhythmik







Tonhöhen unterscheiden

Kompetenzbereich: Rhythmik und Gehörbildung

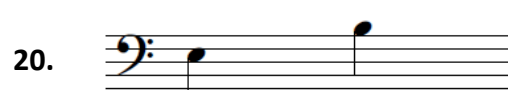
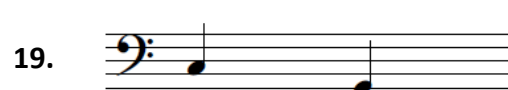
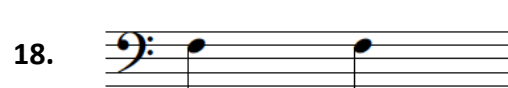
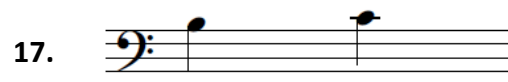
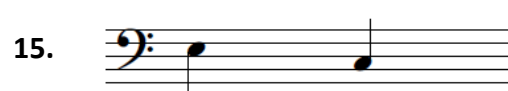
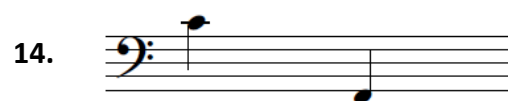
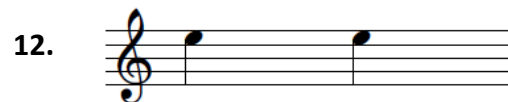
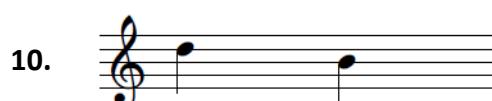
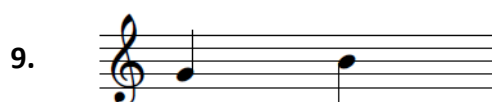
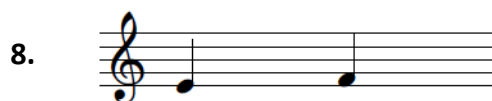
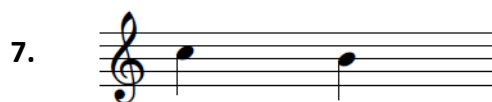
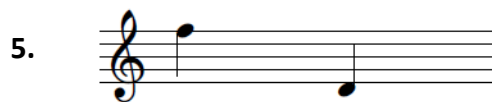
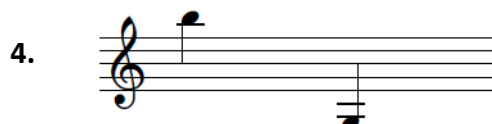
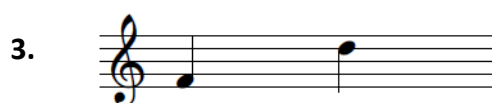
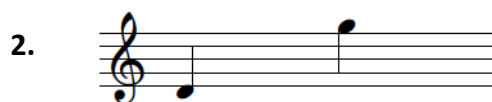


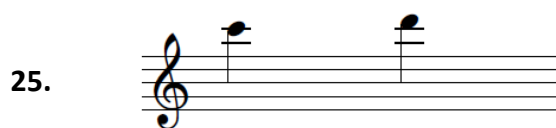
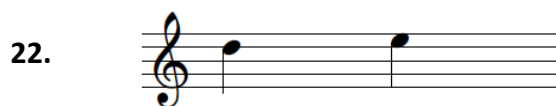
Jemand spielt dir zwei Töne nacheinander vor. Ist der zweite Ton höher/tiefer/gleich?

Beispiel	Der zweite Ton ist höher	Der zweite Ton ist gleich	Der zweite Ton ist tiefer
1.			
2.			
3.			
4.			
5.			
6.			
7.			
8.			
9.			
10.			
11.			
12.			
13.			
14.			
15.			
16.			
17.			
18.			
19.			
20.			
21.			
22.			
23.			
24.			
25.			
26.			
27.			
28.			

Tonhöhen unterscheiden

Kompetenzbereich: Rhythmik und Gehörbildung





Tonleitern erkennen und singen

Kompetenzbereich: Rhythmik und Gehörbildung

Jemand anderes soll dir diese Tonleitern vorspielen oder vorsingen.
Hörst du eine Dur- oder eine (natürliche) Moll-Tonleiter?



???

Singe eine Dur-Tonleiter und benutze Solmisationssilben!

Zusammenklänge erkennen und unterscheiden

Kompetenzbereich: Rhythmik und Gehörbildung

Jemand soll dir Intervalle und Akkorde vorspielen. Kannst du erkennen, ob es ein Intervall, ein Dur-Dreiklang oder ein Moll-Dreiklang ist?



Intervalle erkennen und selbst singen

Kompetenzbereich: Rhythmik und Gehörbildung

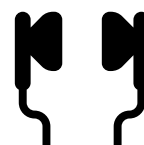
Jemand soll dir diese Intervalle vorspielen. Singe sie nach – wenn du magst auf Solmisationssilben – und benenne sie.



Melodische Motive erkennen und nachsingen

Kompetenzbereich: Rhythmik und Gehörbildung

Welches der vier Motive erklingt? Kreuze an!



Bitte jemanden dir eine Melodie vorzuspielen und einen Fehler einzubauen. Umkreise die Fehlerstelle in den Noten!

Singe dann die richtige Tonfolge nach.

