

# Vorstellung der App: EARZ

## **Einführung:**

Die ersten Fundamente von Earz wurden um 2003 durch den Erfinder und Initiator Ger Wolthuis, Inhaber der Firma **Soundsupply**, gelegt. In seiner früheren Praxis als Musiklehrer bemerkte er, wie gut Computer und (digitale) Spiele helfen können, musikalische Fähigkeiten zu vermitteln.

Nach der ersten Veröffentlichung kam Earz schnell zum Einsatz, zunächst hauptsächlich an Musikschulen, heute in allen Formen der Musikausbildung.

[von der Website [earz.eu](http://earz.eu), Abruf am 18.12.2021]

Die App bietet in verschiedenen vorkonfigurierten Lernspielmodulen vielfältige Möglichkeiten des digitalen Lernens in den Bereichen Gehörbildung und Musiklehre.

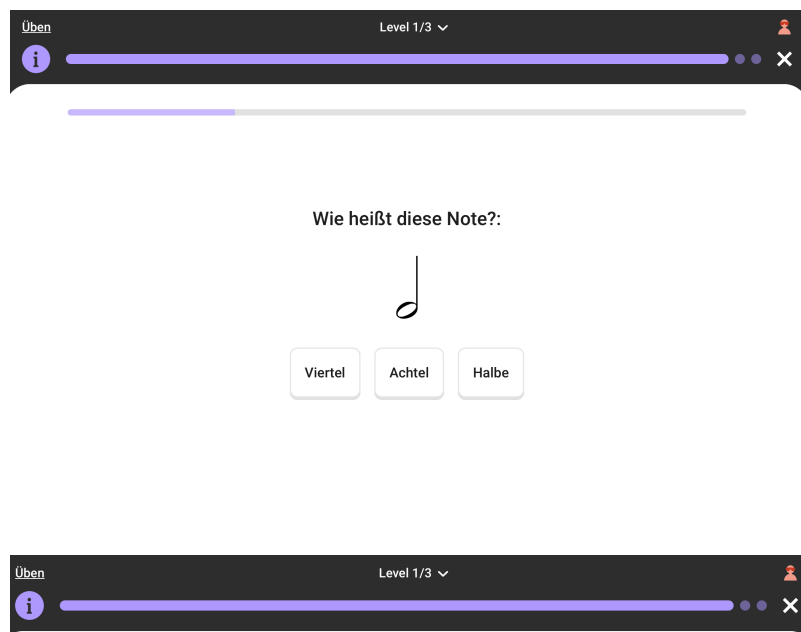
Wenn sich für einen Organisationsaccount entschieden wird, können den Lernenden der eigenen Institution Accounts zur Verfügung gestellt werden. Die Lernenden brauchen keine persönlichen Angaben zur Nutzung der App eingeben

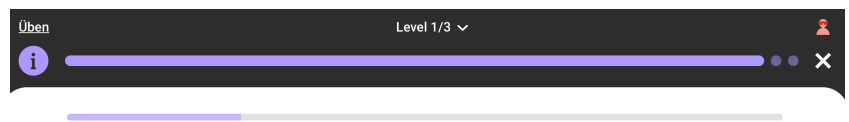
Außerdem bietet ein Organisationsaccount den Vorteil des Erstellens von eigenen Lernspielen auf Grundlage der vorkonfigurierten Module. Dabei kann insbesondere bei Rhythmus und Melodie die Komplexität passend zur Lerngruppe eingestellt werden.

## **Überblick über mögliche Aufgabenformate:**

### Modul Musiktheorie

- Abfragemöglichkeit von Noten- und Pausenwerten
- Abfrage der Bedeutung von Dynamik und Artikulationszeichen (auch über Zuordnung)
- Symbole der Notation erkennen und Bedeutung zuordnen





Was ist dies, oder was bedeutet:



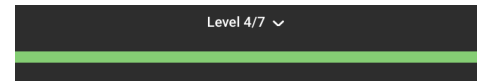
das Vorherige wiederholen


Ende des Taktes

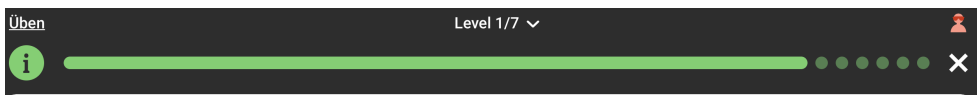
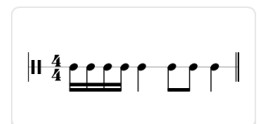
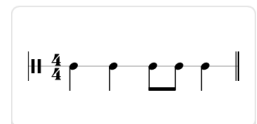
Ende des Stückes


## Modul Rhythmus

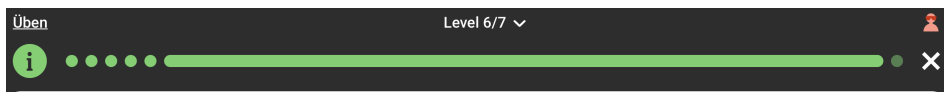
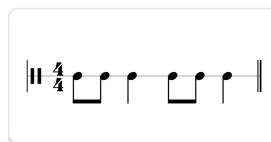
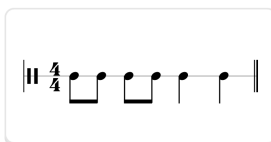
- Zuordnung von vorgespielten Rhythmen zur Rhythmusnotation
- es lassen sich versch. Kombinationen von Noten- und Pausenwerten passgenau für die Lerngruppe einstellen
- einen gehörten Rhythmus (ein oder zwei Takte) richtig eingeben (aus einer Auswahl an Rhythmusbausteinen)




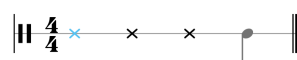
 Was hast du gehört?:



 Was hast du gehört?:





 Bringe die Rhythmus Elemente an die richtige Stelle:

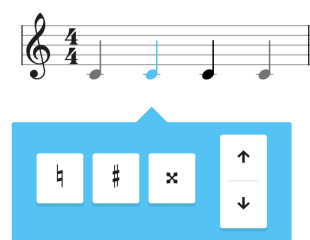


## Modul Akkorde

- vorgespielte Akkorde einem Tongeschlecht oder einer Notation zuordnen

Üben Level 1/2 

 Stelle die Noten auf die richtige Höhe ein:



Moll	Dur
------	-----