

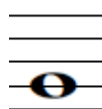
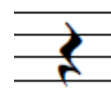
Noten lesen und schreiben

Kompetenzbereich: Musiklehre

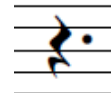
Verbinde den Namen des Notenwerts mit der Note und der dazugehörigen Pause.



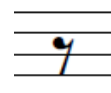
Ganze



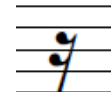
Halbe



Viertel



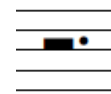
punktierte Viertel



Achtel



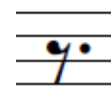
punktierte Achtel



Sechzehntel



punktierte Halbe



Welcher Notenwert fehlt? Ergänze den fehlenden Notenwert.



Welche Pause fehlt, dass der Takt vollständig ist? Trage die fehlende Pause ein

